

See discussions, stats, and author profiles for this publication at: <https://www.researchgate.net/publication/321342838>


NVivo ورشة عمل عن برنامج انفيفو

Presentation · November 2017

CITATIONS
0

READS
471

1 author:



Hibah Aladsani
King Faisal University

25 PUBLICATIONS 176 CITATIONS

SEE PROFILE



دورة في برنامج NVIVO لتحليل بيانات البحث النوعي

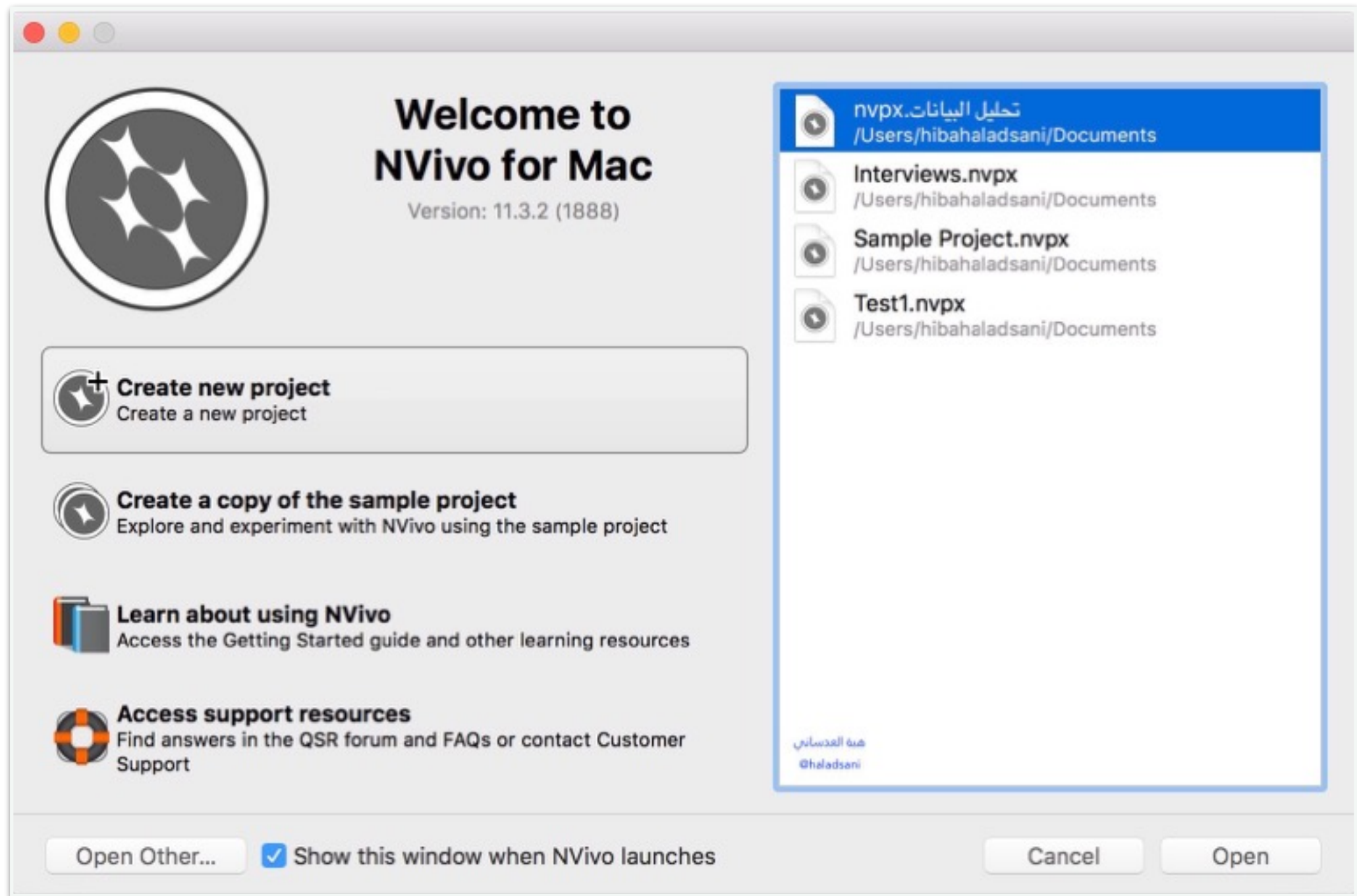
إعداد وتقديم : هبة العدساني
محاضرة في جامعة الملك فيصل بالأحساء
طالبة دكتوراه تربية في جامعة شيفيلد ببريطانيا

أهداف الورشة

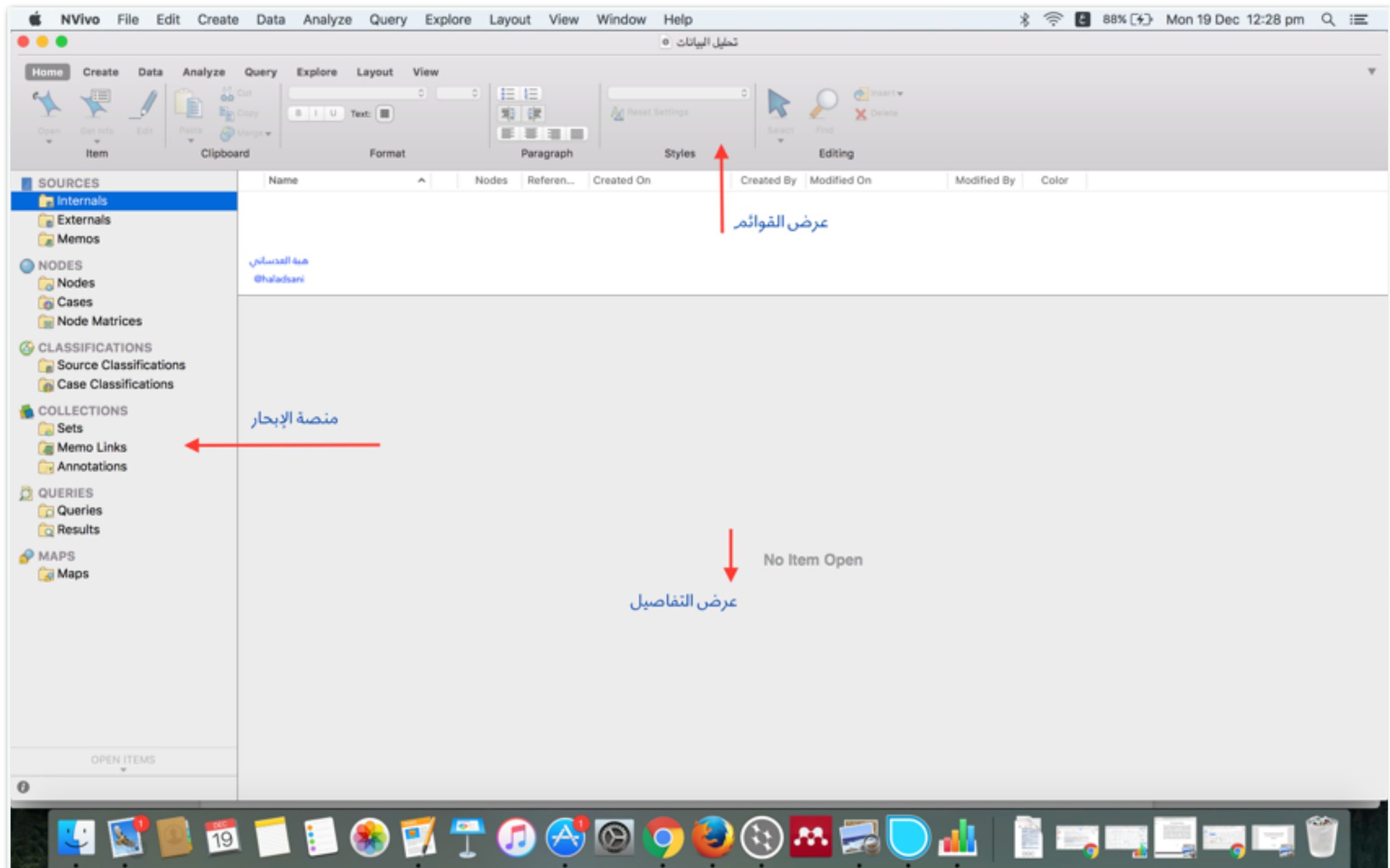
- ما هو برنامج NVivo؟
- شاشة البداية وسطح العمل
- طريقة استيراد الملفات
- إنشاء ترميز Node
- حل مشكلة تظليل النصوص العربية
- البدء بالترميز
- طرق عرض الترميزات
- الاطلاع على جميع النصوص في ترميز Node معين
- توسيع النصوص
- دمج الترميزات Nodes
- البحث بخاصية Query

ما هو برنامج NVIVO ؟

- في حين أن برنامج SPSS يعطي الباحث بعض نتائج البحث الكمي، فإن برنامج NVivo لا يعطي باحث البحث النوعي نتائج مباشرة. إنما هو يرتب مواضيع البحث وترميزاته مما يسهل على الباحث أن يكتب النتائج بشكل سريع وسهل مقارنة بالطريقة اليدوية أو استخدام برامج الحاسب الأخرى ك Word Or Excel.
- برنامج NVivo يستخدم غالباً في مرحلة تحليل البحث لكنه مفيد أيضاً في مرحلة كتابة Literature Review.



شاشة البداية



شرح سطح العمل

منطقة الإبحار

.....
حيث يمكنك حفظ مستندات بحثك

➤ **Internals** << يتم تخزين الملفات سواءً كانت نصوص في ملف Word or PDF، صور، مقاطع صوتية أو فيديو وحتى بيانات يتم استيرادها من موقع التواصل الاجتماعي كتويتر وفيسبوك. يمكنك تخزين بياناتك من مقابلات، استبيانات و ملاحظات.

➤ **Externals** << للمستندات التي لا يمكن استيرادها كالكتب المطبوعة ورقياً

➤ **Memos** مكان حفظ الملاحظات

➤ **Nodes** (مركز العمل) الثيمات والترميزات

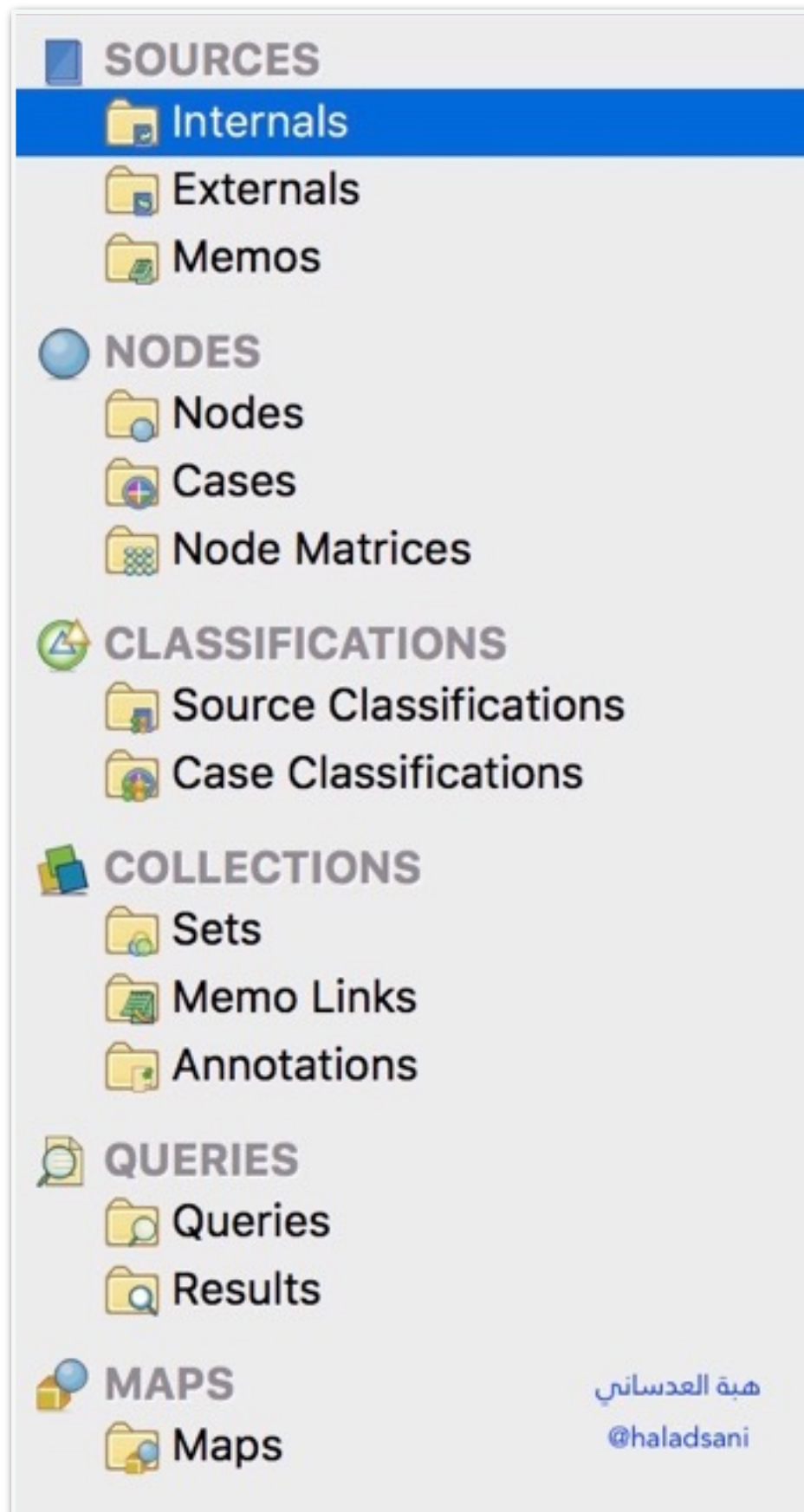
➤ **Cases** الحالات مثلاً تصنيف المقابلات حسب الأشخاص أو الأماكن

➤ **Classifications** التبويبات أو تفاصيل الحالات

➤ **Annotations** مكان حفظ الملاحظات و التعليقات

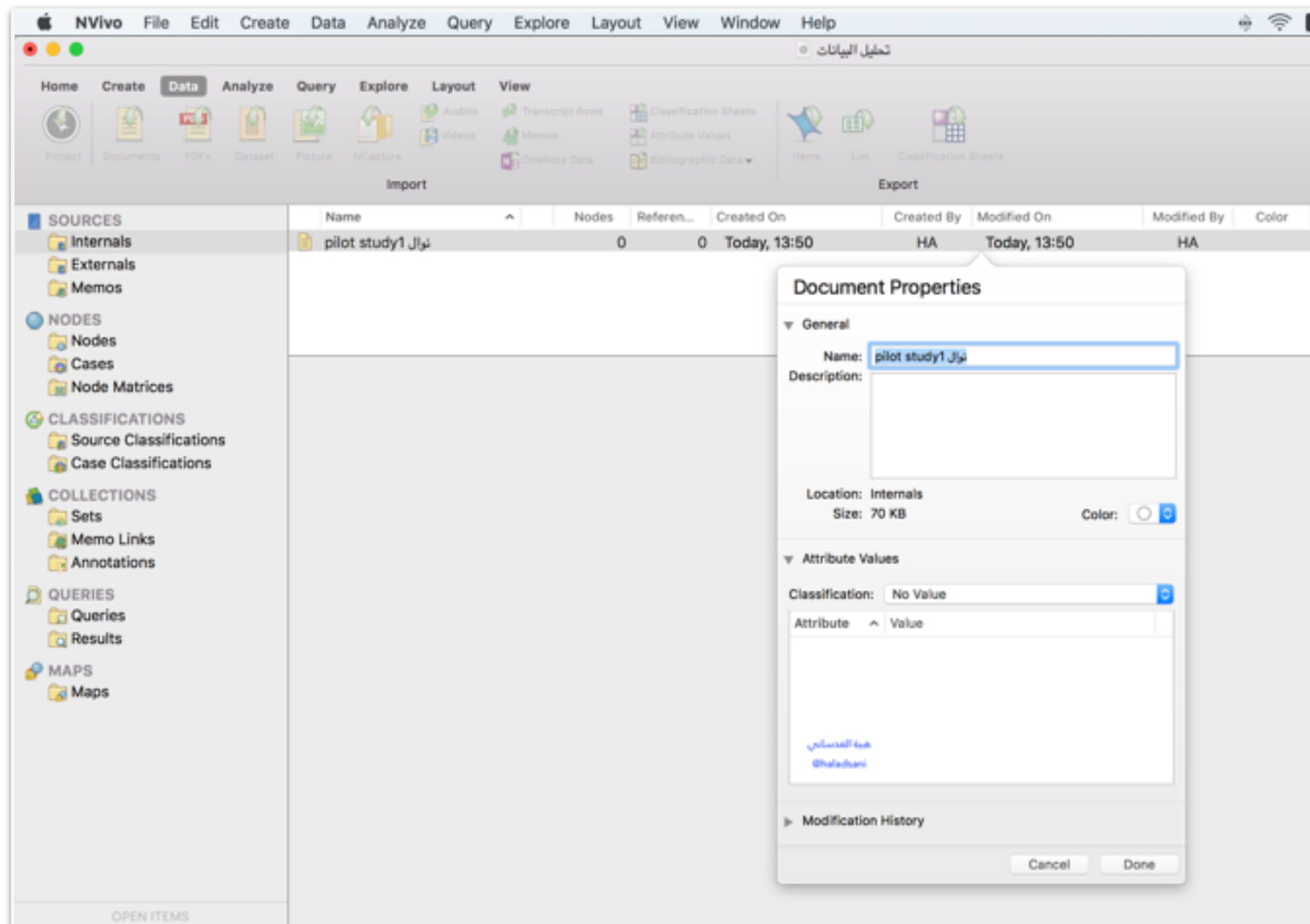
➤ **Queries** مكان حفظ عمليات البحث عن معلومة معينة داخل بياناتك.

➤ **Maps** لرسم خريطة ذهنية لبياناتك و بالإمكان تحويلها إلى Nodes

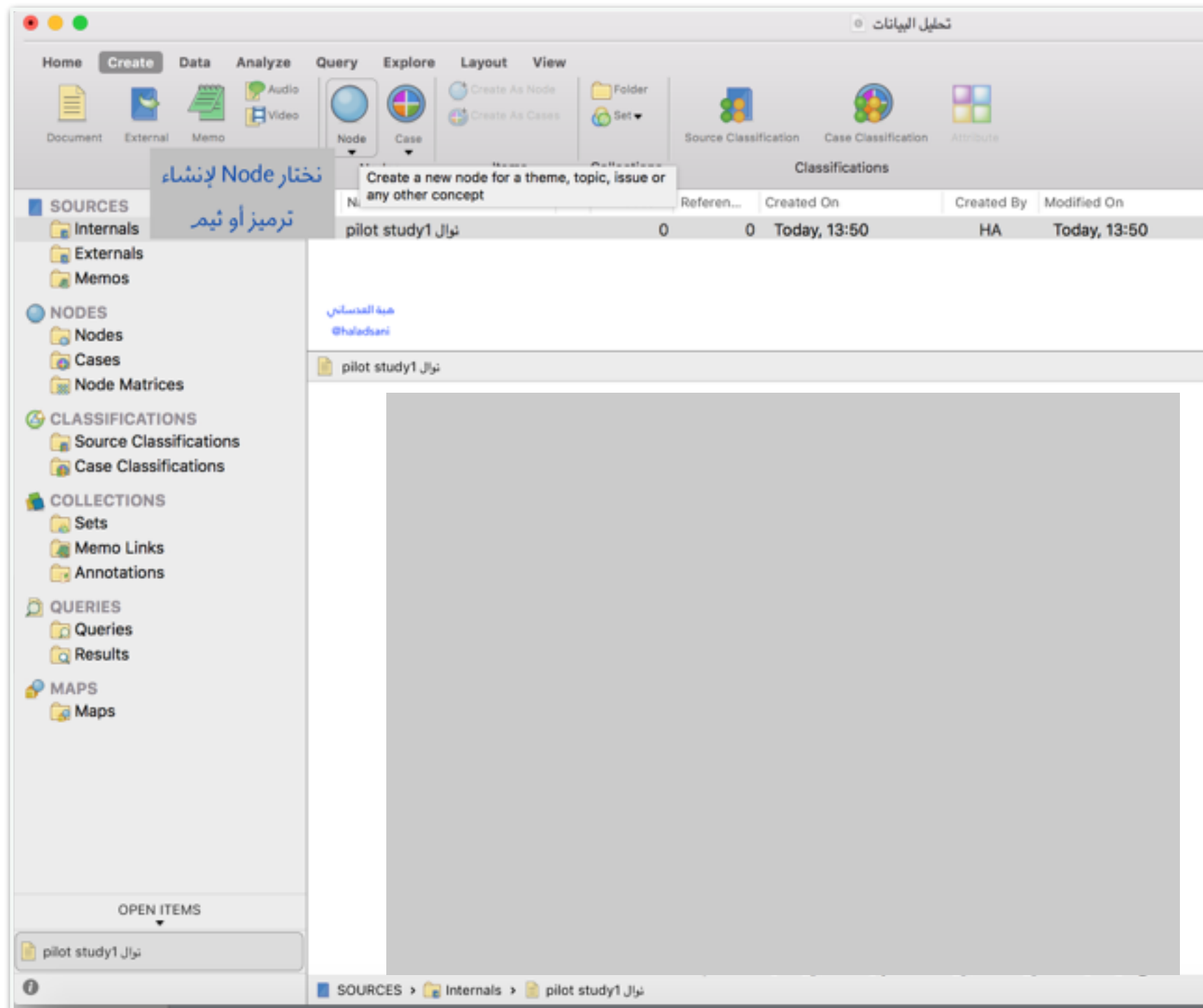




طريقة استيراد الملفات

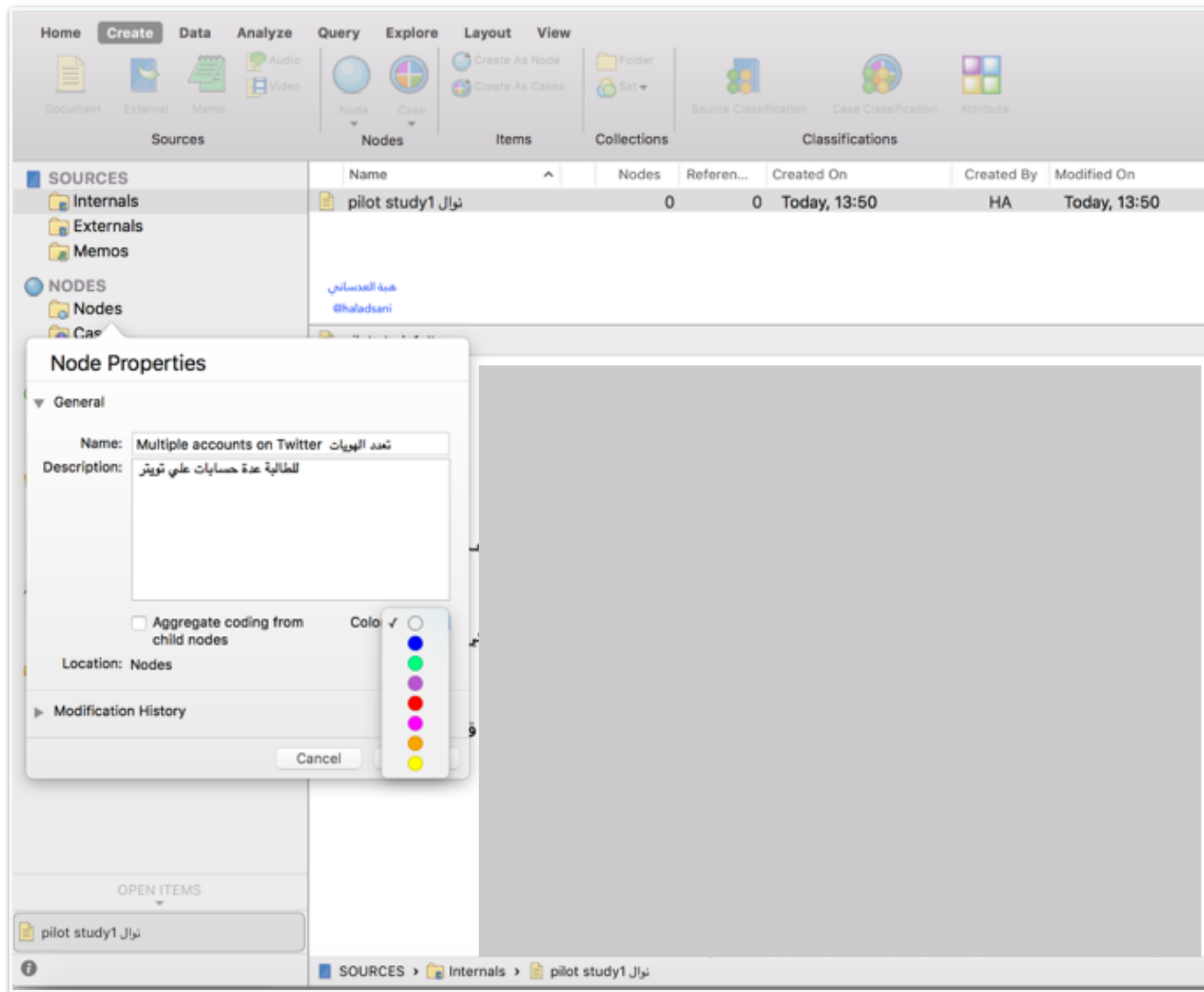


كتابة تفاصيل الملف المستورد



إنشاء ترميز NODE

من خلال الضغط على إنشاء - Create ، ثم اختيار ترميز - Node



كتابة عنوان للترميز أو التيم Node

حل مشكلة التظليل للنصوص العربية

تحليل البيانات

Home Create Data Analyze Query Explore Layout View

Open Get Info Edit Paste Copy Merge

Format

Align Text Left

Styles

Select Find Insert Delete

Editing

اختيار خاصية التحرير

Name	Sources	Referen...	Created On	Created...	Modified On	Modified By	Color	
Multiple accou...	تعدد الهويات	0	0	Today, 13:52	HA	Today, 13:53	HA	●

تنسيق النص من اليسار إلى اليمين

•pilot study1 نوال

Code Annotations Edit

إزالة علامة الصح من مربع Edit مرة أخرى وذلك لتفعيل خاصية الترميز لأنها لا تعمل في وضع التحرير Edit

تظليل كامل النص

متى انضممت إلى تويتر؟ في أي سنة؟ كم لك من سنة في تويتر؟
لا أذكر
كم حساباً لديك على تويتر؟
كثير لأنني أنشأت حساباً وأغلقته إذا عرفت أحد
إذا كان لديك أكثر من حساب، فلماذا تتعدد معرفتك وهوياتك على تويتر؟
كل حساباتي بأسماء مستعارة لأنني لا أريد أن يعرف أحد من أنا ولا أبلغ الناس إلى أعرفهم بتابعوني.

OPEN ITEMS

•pilot study1 نوال

SOURCES > Internals > pilot study1 نوال

تحليل البيانات

Home Create Data Analyze Query Explore Layout View

Open Get Info Edit Paste Copy Merge Clipboard Format Paragraph Styles Editing

SOURCES

- Internals
- Externals
- Memos

NODES

- Nodes
- Cases
- Node Matrices

CLASSIFICATIONS

- Source Classifications
- Case Classifications

COLLECTIONS

- Sets
- Memo Links
- Annotations

QUERIES

- Queries
- Results

MAPS

- Maps

Name	Sources	Referen...	Created On	Created...	Modified On	Modified By	Color
Multiple accou... تعدد الهويات	1	1	Today, 13:52	HA	Today, 14:23	HA	Blue

سحب الكلام إلى الترميز المطلوب ٣

هبة القدساني @halebsani

تعال pilot study1

تحريك المؤشر حتى تظهر علامة السهم الأسود ٢

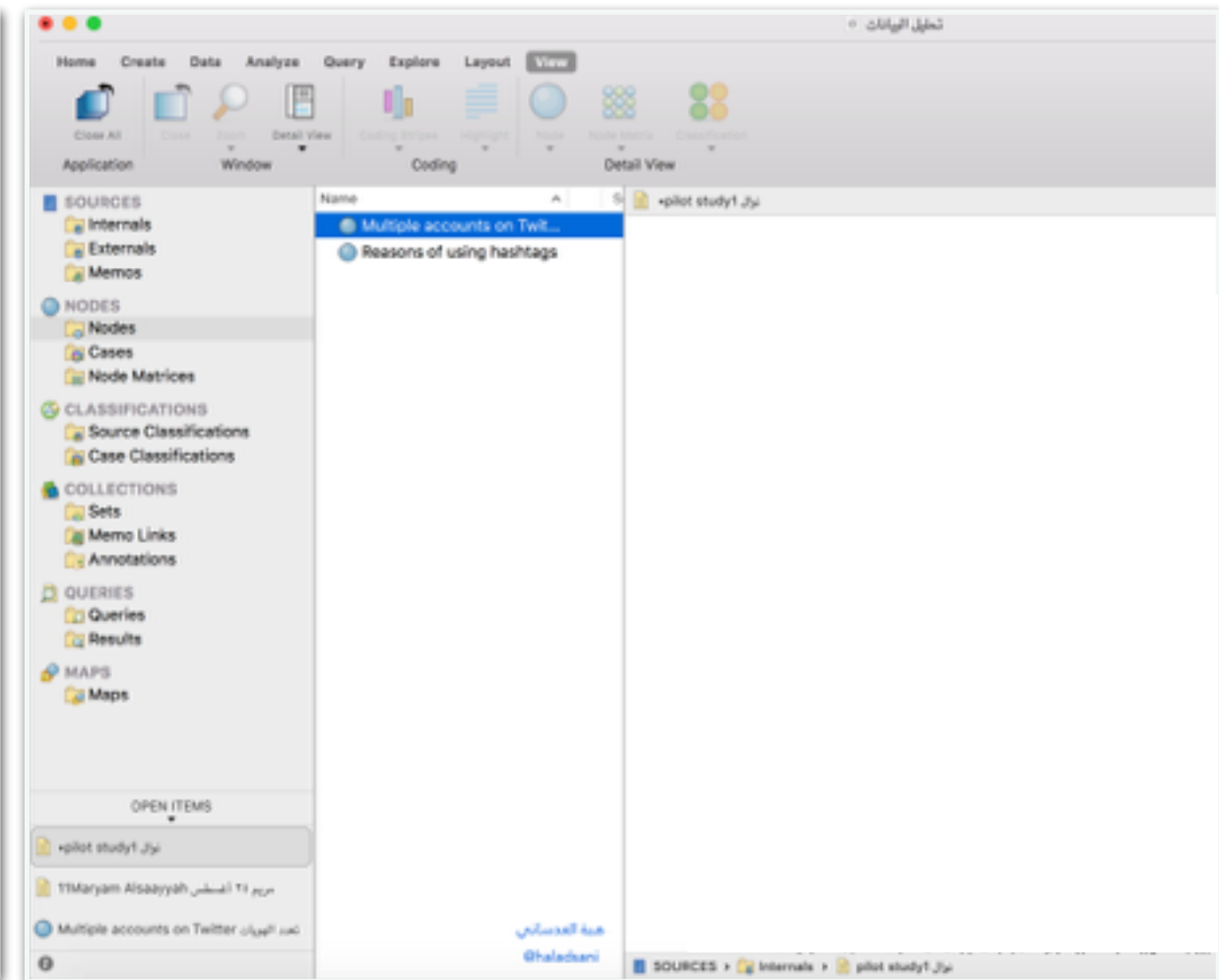
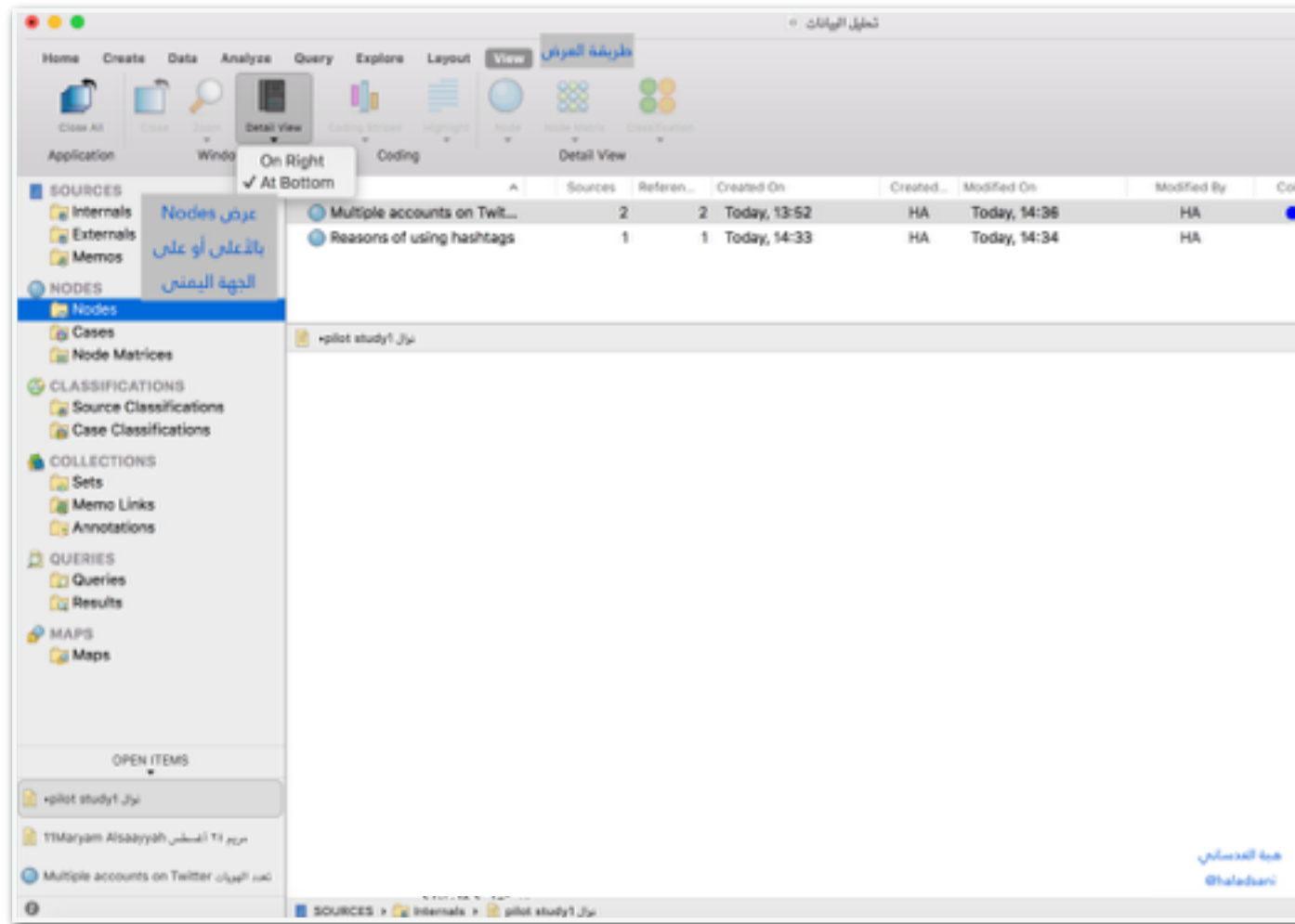
الاسم المستعار: سمي

متى انضممت إلى تويتر؟ في أي سنة؟ كم لك من سنة في تويتر؟ لا أذكر

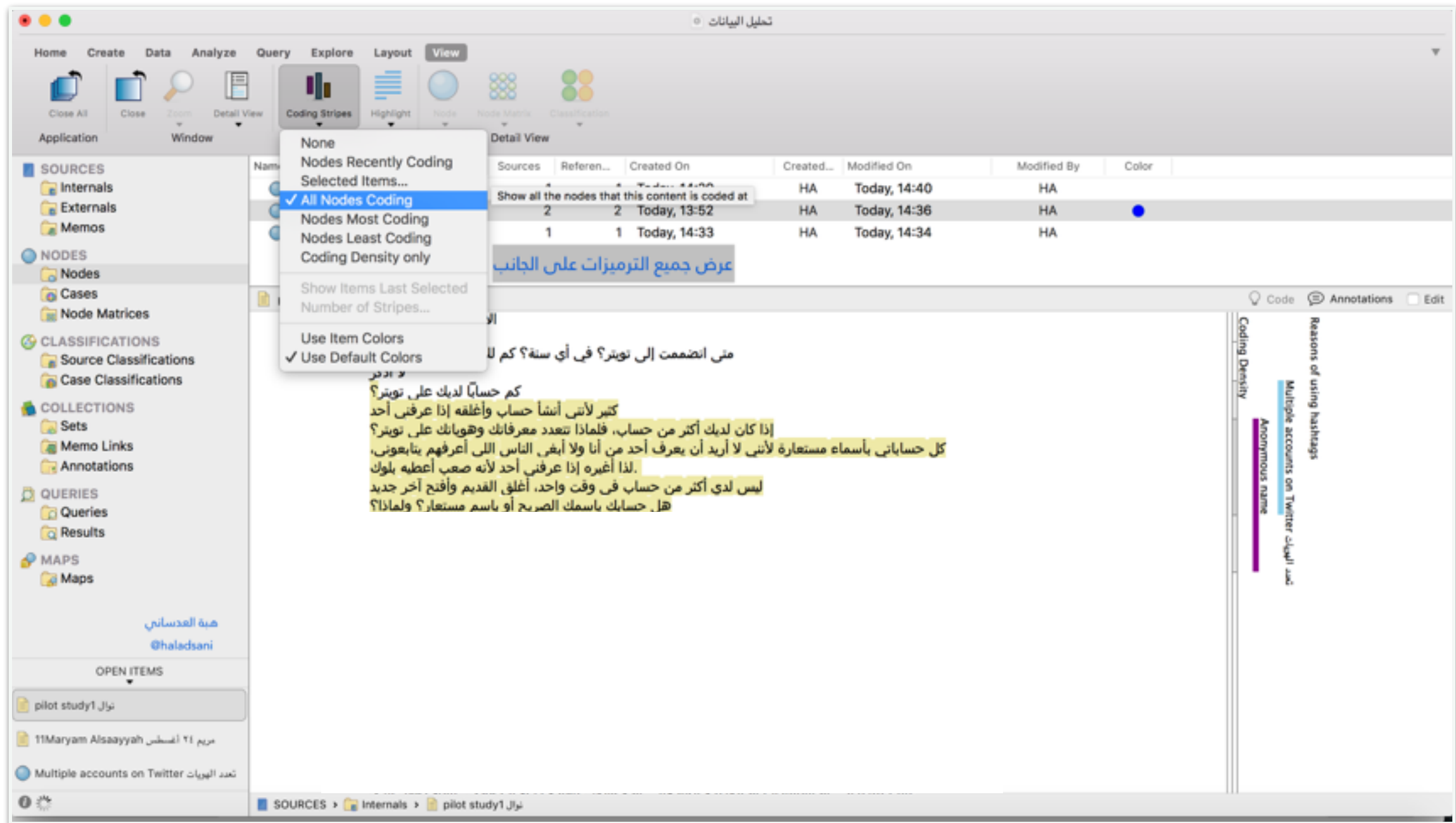
كم حساباً لديك على تويتر؟ كثير لأنني أنشأ حساب وأغلقه إذا عرفتني أحد إذا كان لديك أكثر من حساب، فلماذا تتعدد معرفاتك وهوياتك على تويتر؟ كل حساباتي بأسماء مستعارة لأنني لا أريد أن يعرف أحد من أنا ولا أبغى الناس اللي أعرفهم يتابعوني، لذا أغيره إذا عرفتني أحد لأنه صعب أعطيه بلوك ليس لدي أكثر من حساب في وقت واحد، أغلق القديم وأفتح آخر جديد

تظليل الكلام المطلوب ١

البدء بالترميز



طريقة العرض إما علوية أو جانبية

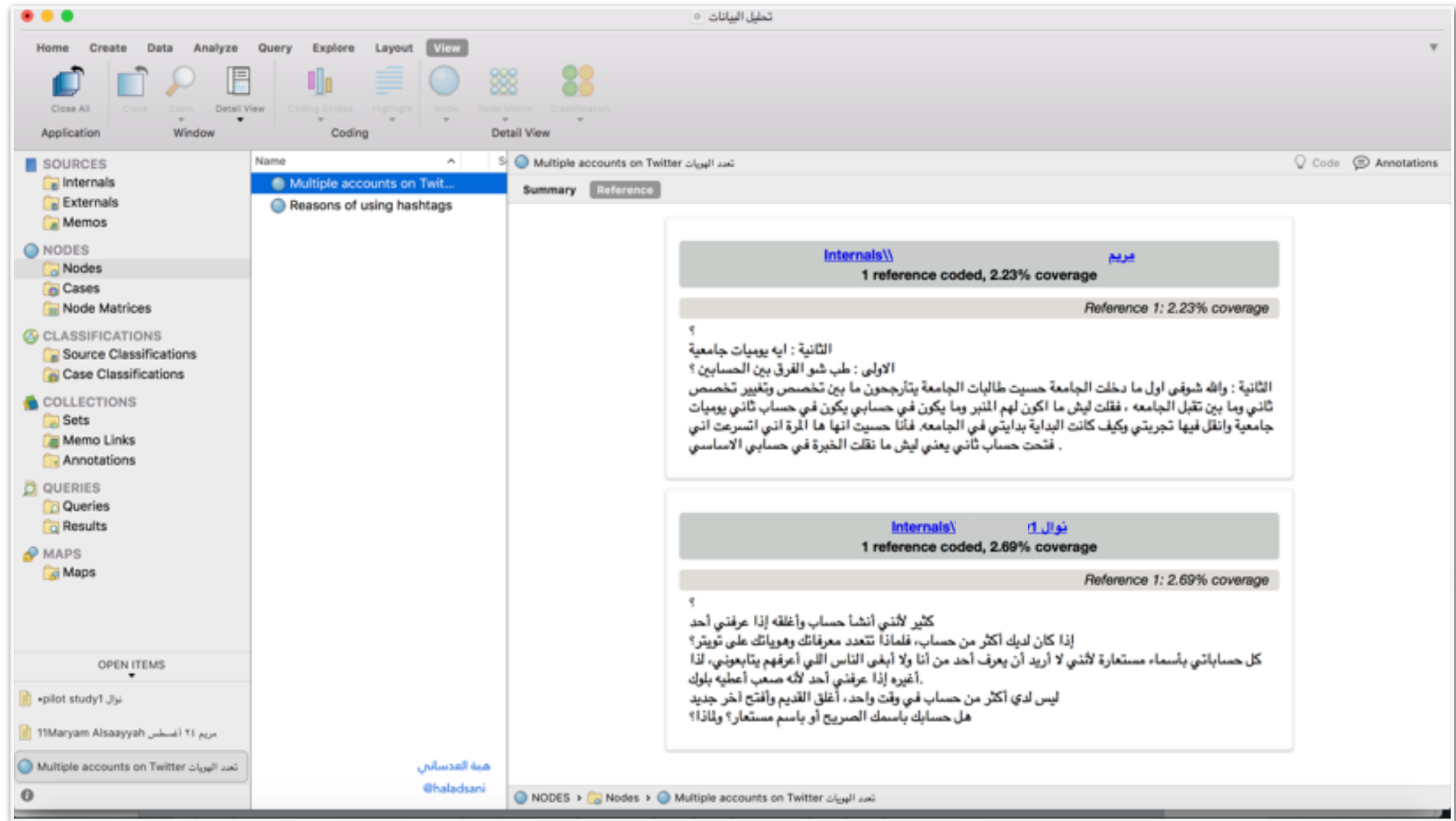


عرض شرائط Nodes

الفائدة منه هو معرفة الترميزات للنص المظلل وأيضاً إمكانية التعديل عليها



التعديل على شرائط Nodes



الاطلاع على جميع النصوص في ترميز Node معين

من خلال النقر مرتين على الترميز المطلوب حيث يفتح لك كامل النصوص التي ظللتها تحت هذا الترميز وهنا تكمن قوة برنامج NVivo حيث يسهل على الباحث رؤية جميع البيانات الخاصة بثيم معين والكتابة عنها

اسم المستعار: سفي

منى انضمت إلى تويتر؟ في أي سنة؟ كم لك من سنة في تويتر؟
لا أذكر

كم حساباً لديك على تويتر؟
كثير لأنني أنشأت حساب وأغلقته إذا عرفني أحد

إذا كان لديك أكثر من حساب، فلماذا تعدد معرفاتك وهوياتك على تويتر؟
كل حساباتي بأسماء مستعارة لأنني لا أريد أن يعرف أحد من أنا ولا أبقي الناس التي أعرفهم يتابعوني. لذا أغفرت إذا عرفني أحد لأنه صعب إعطيه بلوك

ليس لدي أكثر من حساب في وقت واحد، أطلق القديم وأفتح آخر جديد

٢ نجد أن NVivo نقلنا إلى المصدر الأساسي في Internals وهو هنا كامل نص المقابلة.

هبة القدساني
@haladani

Multiple accounts on Twitter

Summary Reference

Internals\ سفي
1 reference coded, 2.77% coverage

Reference 1: 2.77% coverage

الاولى: عندك حسابات ثانية والثلايس هذا الحساب؟
الثانية: ايه يوميات جامعية
الاولى: طب شو الفرق بين الحسابين؟
الثانية: والله شوقي اول ما دخلت الجامعة حسيت طابرات الجامعة بتأرجحون ما بين تخصص وتغيير تخصص
ثاني وما بين تقبل الجامعة، فقلت ليش ما اكون لهم المثير وما يكون في حساباتي يكون في حساب ثاني يوميات
جامعية وانتقل فيها تجربتي وكيف كانت البداية بدايتي في الجامعة فأتنا حسيت انها هأ المرة التي اتسرعتم التي
فلححت حساب ثاني يعني ليش ما نقلت الخبرة في حسابي الأساسي
الاولى: هل لازتني متواصلة فيه تكتبين فيه اليوميات؟

نوال. Internal
1 reference coded, 2.69% coverage

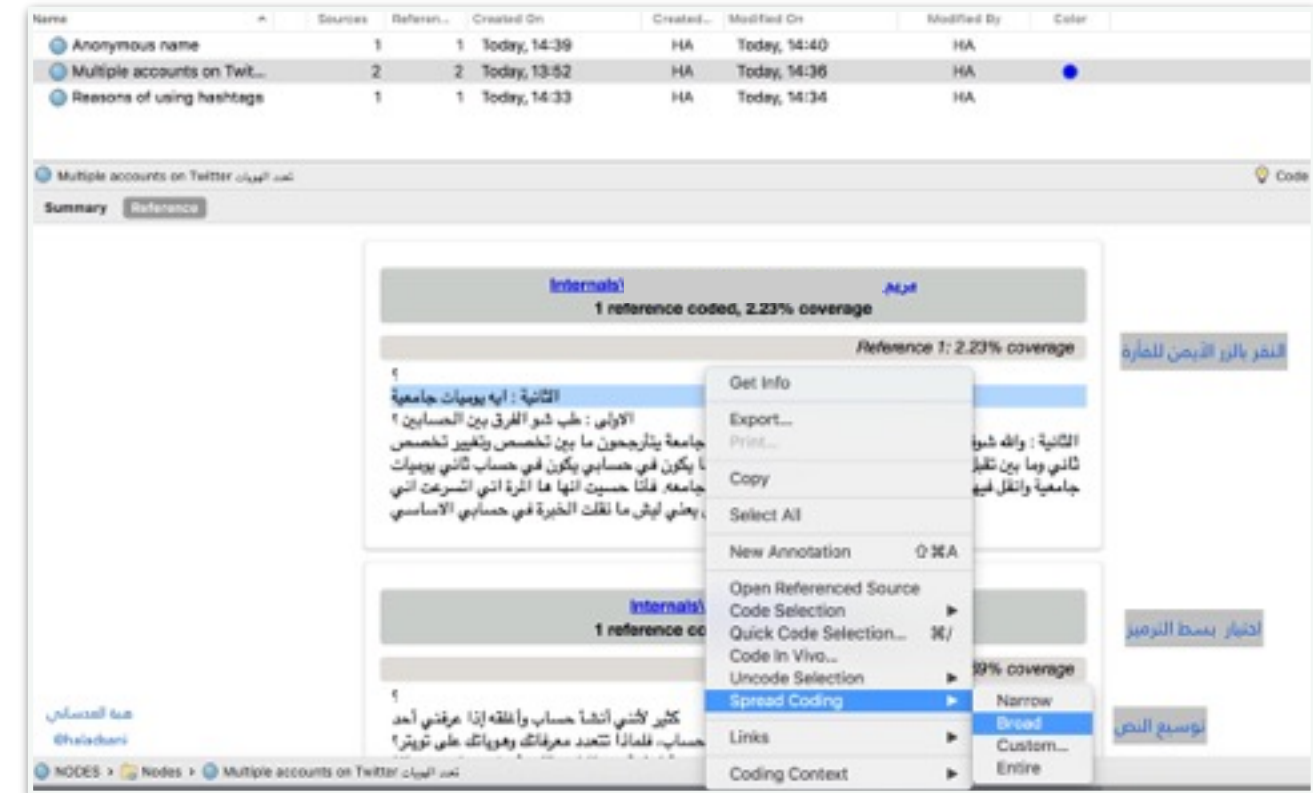
Reference 1: 2.69% coverage

كثير لأنني أنشأت حساب وأغلقته إذا عرفني أحد
إذا كان لديك أكثر من حساب، فلماذا تعدد معرفاتك وهوياتك على تويتر؟
كل حساباتي بأسماء مستعارة لأنني لا أريد أن يعرف أحد من أنا ولا أبقي الناس التي أعرفهم يتابعوني. لذا
أغفرت إذا عرفني أحد لأنه صعب إعطيه بلوك
ليس لدي أكثر من حساب في وقت واحد، أطلق القديم وأفتح آخر جديد
هل حسابك باسمك الصريح أو باسم مستعار؟ ولماذا؟

هبة القدساني
@haladani




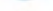
أحياناً يحتاج الباحث للاطلاع على المصدر الأصلي
لنصوص الموجودة في الترميز

بالضغط على عنوان المصدر وهو اسم الطالبة هنا، فنجد أن البرنامج قد فتح لنا صفحة
المقابلة التي هي المصدر الأصلي للنص.



توسيع النصوص

أحياناً يحتاج الباحث للاطلاع على بعض الكلمات قبل أو بعد النص المظلل في داخل Node .
بهذه الطريقة يستطيع توسيع النص.

Name	^	Sources	Referen...	Created On	Created...	Modified On	Modified By	Color		
 Anonymous name		عدد المستندات	1	عدد النصوص	2	Today, 14:39	HA	Today, 16:29	HA	
 Multiple accounts on Twit...		في هذا الترميز	2	المطللة في	2	Today, 13:52	HA	Today, 16:14	HA	
 Reasons of using hashtags		مثلاً المقابلات أو الملاحظات	1	هذا الترميز	1	Today, 14:33	HA	Today, 14:34	HA	

هبة العبدساني

@haladsani

توضيح للأرقام عند كل ترميز

Sources تعني عدد المستندات تحت هذا الترميز أي كم مقابلة أشارت لهذا الترميز. أما Refernces فتعني عدد النصوص المرمزة تحت هذا الترميز، فقد تحتوي المقابلة الواحدة أحياناً على عدد من العبارات التي أشارت لترميز معين.

Name	Sources	Referen...
▼ Online Negotiation	0	0
Anonymous name	1	2
Multiple accounts on T...	2	2
Reasons of using hashtags	1	1

بعد سحبهما إلى الموضوع الأكبر Theme
وهو هنا Online Negotiation نجدهما
أسفله

هبة العدساني
@haladsani

Name	Sources	Referen...
Anonymous name	1	2
Multiple accounts on Twit...	2	2
Online Negotiation	0	0
Reasons of using hashtags	1	1

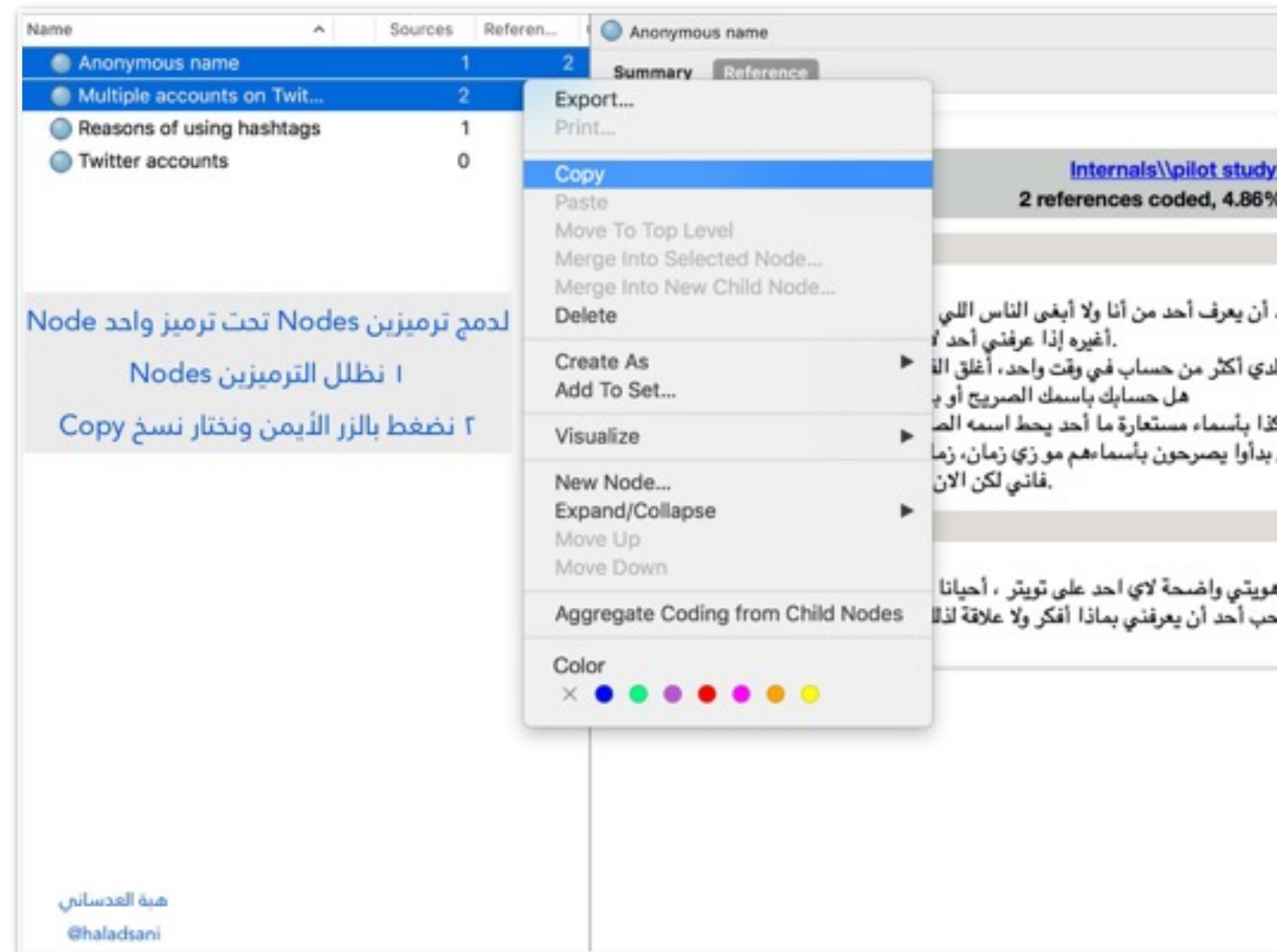
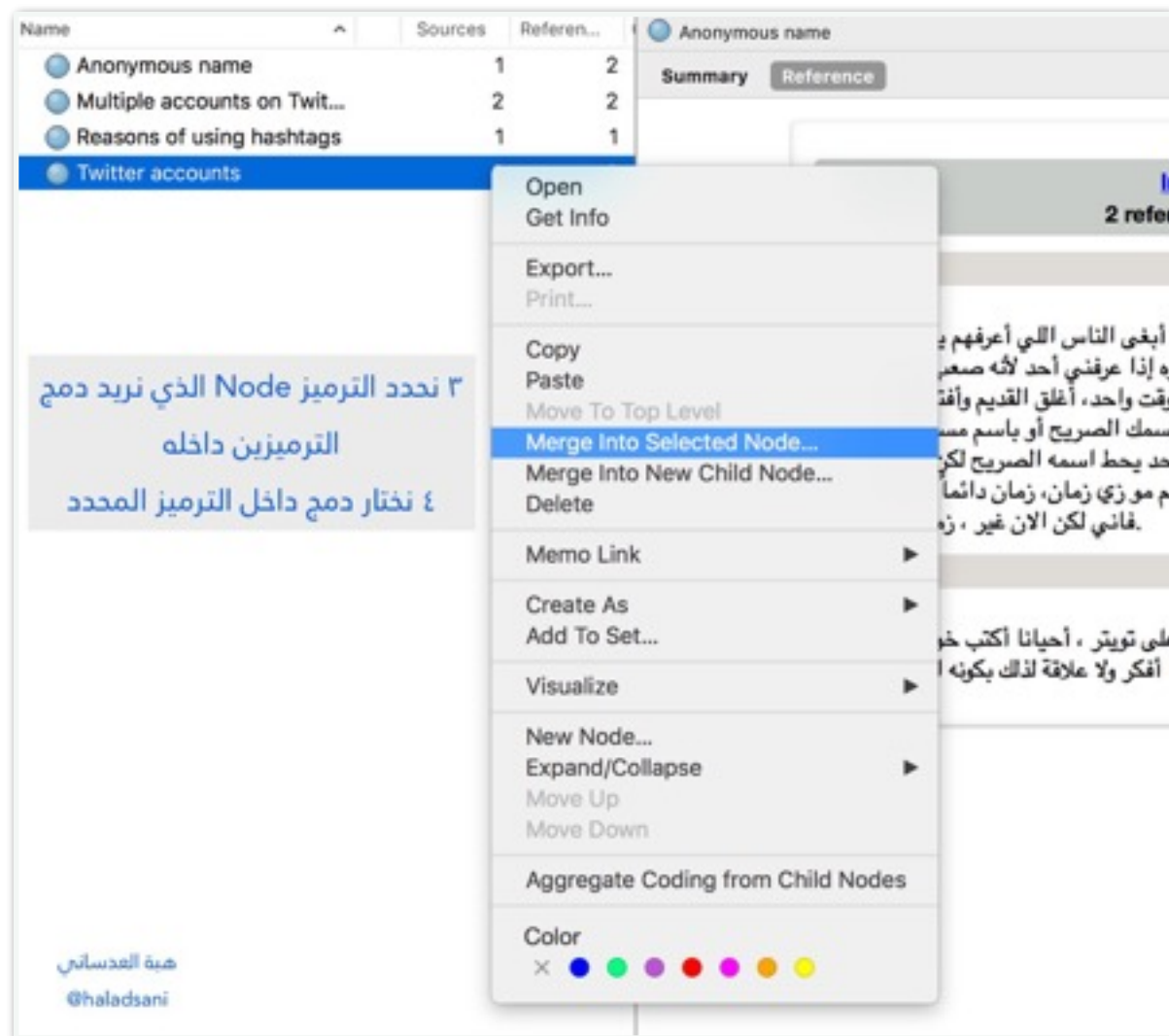
مثلاً : إدراج الترميزين
المظللين تحت موضوع
Online Negotiation

تحويل الترميزات إلى مواضيع أكبر
Themes

هبة العدساني
@haladsani

Node التحويل من ترميزات إلى مواضيع Themes

بعد كتابة تصنيف عدد من الترميزات الصغيرة قد يجد الباحث أن بعضها يشترك في صفات معينة مما يمكن تحويلها إلى مواضيع أكبر Themes



دمج بيانات عدد من Nodes لتكون Node واحداً

أحياناً يجد الباحث تشابهاً في بعض Nodes فيريد دمجها لتكون Node واحداً فقط وهنا نجد أن جميع النصوص في Nodes المطلوب دمجها تم جمعها ودمجها في مكان واحد.

Twitter accounts

Anonymous name

Multiple accounts on Twit...

Reasons of using hashtags

Twitter accounts

1

2

1

3

٧ نقوم بحذف الترميزين السابقين

الاولى: عندك حسابات ثانية واللايس هذا الحساب ؟
الثانية : ايه يوميات جامعية
الاولى : طلب شو الفرق بين الحسابين ؟
امعة حسيت طالبات الجامعة يتأرجحون ما بين تخصص وتغيير تخصص
ما اكون لهم المنبر وما يكون في حسابي يكون في حساب ثاني يوميات
، البداية بدايتي في الجامعة. فأتا حسيت انها ها المرة اني تسرعت اني
فتحت حساب ثاني يعني ليش ما نقلت الخبرة في حسابي الاساسي
الاولى: هل لازلت متواصلة فيه تكتبين فيه اليوميات ؟

Internals\y

2 references coded, 5.69% coverage

فوال

كثير لثني أنشأ حساب وألقه إذا عرفني أحد
إذا كان لديك أكثر من حساب، فلماذا تتعدد معرفاتك وهوياتك على تويتر؟
لا أريد أن يعرف أحد من أنا ولا أبلغ الناس التي أعرفهم يتابعوني، لذا
أخبره إذا عرفني أحد لأنه صعب أعطيه بلوك
ليس لدي أكثر من حساب في وقت واحد، أغلق القديم وأفتح آخر جديد
هل حسابك باسمك الصريح أو باسم مستعار؟ ولماذا؟
بتمعنا كذا بأسماء مستعارة ما أحد يحط اسمه الصريح لكن لاحظت في
الناس بدأوا يصرحون بأسماءهم موزي زمان، زمان دائماً بحروف مثلاً
فأني لكن الآن غير ، زمان مستعارة

هبة العبدساني
@haladsani

NODES > Nodes > Twitter accounts

تحليل البيانات

Query

Explore

Layout

View

Coding

Highlight

Node

Node Matrix

Detail View

Anonymous name

Multiple accounts on Twit...

Reasons of using hashtags

Twitter accounts

1

2

1

0

0

ه س يظهر لنا مربع نترك التحديد كما هو
ونضغط دمج Merge

Internals\y

2 references coded, 5.69% coverage

فوال

أنا ولا أبلغ الناس التي أعرفهم يتابعوني، لذا
أخبره إذا عرفني أحد لأنه صعب أعطيه بلوك
في وقت واحد، أغلق القديم وأفتح آخر جديد
أبك باسمك الصريح أو باسم مستعار؟ ولماذا؟
ما أحد يحط اسمه الصريح لكن لاحظت في
مساءهم موزي زمان، زمان دائماً بحروف مثلاً
فأني لكن الآن غير ، زمان مستعارة

هبة العبدساني
@haladsani

NODES > Nodes > Twitter accounts

دمج بيانات عدد من Nodes لتكون Node واحداً

أحياناً يجد الباحث تشابهاً في بعض Nodes فيريد دمجها لتكون Node واحداً فقط وهنا نجد أن جميع النصوص في Nodes المطلوب دمجها تم جمعها ودمجها في مكان واحد.



البحث بخاصية Query

هناك عدة أنواع للبحث سنشرح منها طريقتين : البحث عن كلمة معينة والبحث عن أكثر الكلمات تكراراً في البيانات

تحليل البيانات

Home Create Data Analyze **Query** Explore Layout View

Text Search Word Frequency Coding Matrix Coding Coding Comparison Last Run Query Add to Stop Words List Other Actions

البحث عن كلمة معينة | Create

SOURCES

- Internals
- Externals
- Memos

NODES

- Nodes
- Cases
- Node Matrices

CLASSIFICATIONS

- Source Classifications
- Case Classifications

COLLECTIONS

- Sets
- Memo Links
- Annotations

QUERIES

- Queries
- Results

MAPS

- Maps

النتائج البحث المحفوظة

البحث عن كلمة معينة

نختار المصادر التي نريد البحث فيها مثلًا مقابلات معينة

نكتب الكلمة المطلوبة في المربع الأبيض

نضغط زر البحث

نتمكن حفظ نتائج البحث

Run Query Save Results... Save Query...

Text Search Criteria

Search in: All Sources **Selected Items** Items in Selected Folders

Search for: تويتر

Special

Finding matches:

- ☒ Exact match only (e.g. "talk")
- ☐ Include stemmed words (e.g. "talking")

أ- ملخص

Summary Reference Word Tree

Source Name	In Folder	References	Coverage
yam Als	Internals	24	0.80%
نوال 3y1	Internals	43	1.99%

تظهر لنا النتائج بثلاث أشكال

البحث بخاصية Query: البحث عن كلمة معينة

Text Search Criteria

Search in: All Sources Selected Items Items in Selected Folders

Search for: تويتر

Special Finding matches: Exact match only (e.g. "talk") Include stemmed words (e.g. "talk")

Summary Reference Word Tree

Context (words) 5

تظهر لنا النتائج بثلاث أشكال

المعلومات التي لا تشاركينها أبداً
أذكر كم حساباً لديك
عام ٢٠١٢ علمت طالباتي
قلماذا تتعدد معرفتك وهوياتك
في الجامعة وقال تابعوني
كيف تحافظين على خصوصيتك
هل هناك أشياء تكتبينها
هو سبب اختيارك لاسمك
هويتي واضحة لأي أحد
فكنت أعمل لها حفظ - أذن
الجامعة شفت معاني جميلة
أله تويتر خادع ، شحلاتهم
بحيث أهلي وأقاربي يكتشفوني
تأثرت بهذه الثقافة حتى

تويتر

هبة العدساني @haladsani

بطريقة معينة ؟ مثلاً بشكل رسمي ،
تبارك الرحمن لكن أخلاقه بالواقع
تستخدمين ولاي غرض عادة ؟ التغريد /
خادع شحلاتهم في تويتر لكن
خدعنا بشخصيات كثيرة ، كنت افكر
ساعد على إيصال صوت المرأة
سواء في وسط العائلة أو
عرفتك واللا كيف ؟ الثانية : لا
عن باقي مواقع التواصل الاجتماعي ؟
التعلم ؟ أيه كثير وخاصة
حساب الماركتنق إذا أحد
صنع شخصيتك بشكل جيد
قد تكون فيه ؟ الثانية : ما
تعليمية في إحدى المواد
كثيرة

Text Search Criteria

Search in: All Sources Selected Items Items in Selected Folders

Search for: تويتر

Special Finding matches: Exact match only (e.g. "talk") Include stemmed words (e.g. "talk")

Summary Reference Word Tree

تظهر لنا النتائج بثلاث أشكال

مریم

Internals\

24 references coded, 0.80% coverage

Reference 1: 0.03% coverage

الجامعة شفت معاني جميلة في تويتر يعني طلع إبداعات، أظهر شخصيات

Reference 2: 0.03% coverage

إننا أتعرفت عليهم من خلال تويتر ، أتعرفت على إبداعات تعرفت على

Reference 3: 0.03% coverage

يعني أو تعارفي معهم في تويتر وكانت نقطة انطلاق الأولى : حلو

Reference 4: 0.03% coverage

كيف تعرفتي عليهم عن طريق تويتر الثانية : حسابات شفت حسابهم وأسلوب

Reference 5: 0.03% coverage

ما ت حبين تشاركينها في تويتر ؟ الثانية : يمكن الإنزعاج يعني أن

Reference 6: 0.03% coverage

هبة العدساني @haladsani

البحث بخاصية Query: البحث عن كلمة معينة

Home Create Data Analyze **Query** Explore Layout View

Text Search **Word Frequency** Coding Matrix Coding Coding Comparison Last Run Query Add to Stop Words List Run Query Store Query Results Other Actions

البحث عن أكثر الكلمات تكراراً

SOURCES

- Internals
- Externals
- Memos

NODES

- Nodes
- Cases
- Node Matrices

CLASSIFICATIONS

- Source Classifications
- Case Classifications

COLLECTIONS

- Sets
- Memo Links
- Annotations

QUERIES

- Queries
- Results

MAPS

- Maps

OPEN ITEMS

- Unsaved Query
- Unsaved Query

Unsaved Query

Word Frequency Criteria

Search in: All Sources Selected Items Items in Selected Folders

Finding matches: ☒ Exact match only (e.g. "talk") ☐ Include stemmed words (e.g. "talking")

With minimum length: 3

Display words: ☐ All ☒ 1000 most frequent

عرض النتائج بشكل ملخص أو بشكل غيمة كلمات

اختيار المصادر المطلوب البحث فيها كمقابلات معينة مثلاً

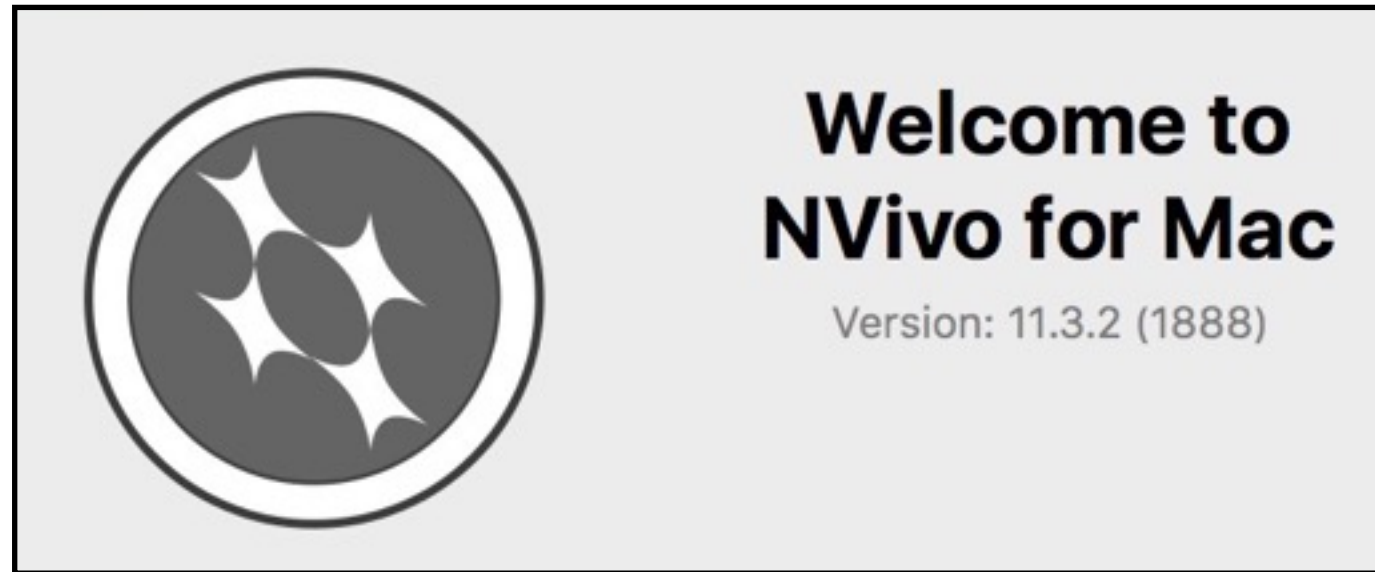
بدء البحث

Run Query Save Query...

عرض جميع الكلمات أو تحديد رقم معين لأكثر الكلمات تكراراً

Word	Length	Count	Weighted Percentage
الثانية	7	140	2.51%
الاولى	6	84	1.50%
تويتر	5	67	1.20%
الاولى	6	58	1.04%
على	3	42	0.75%
انا	3	41	0.73%
يعني	4	37	0.66%
لكن	3	36	0.64%
فيه	3	35	0.63%
يعني	4	35	0.63%
ايش	3	34	0.61%
طيب	3	34	0.61%
اللي	4	31	0.55%
الله	4	25	0.45%
اللي	4	25	0.45%
مثلا	4	23	0.41%
هذا	3	22	0.39%
والله	5	21	0.38%
انت	3	20	0.36%
اني	3	20	0.36%
جسم	3	20	0.36%

البحث بخاصية Query: البحث عن أكثر الكلمات تكراراً في البيانات



المراجع

Workshop : Qualitative data analysis using NVivo 11 at Sheffield University

Youtube Tutorial : <https://www.youtube.com/watch?v=ONUACL9UcWY&index=1&list=PLNjHMRgHS4FfTN-GoztTaPLshavAb0NxR>

For Windows: <https://www.youtube.com/watch?v=eXCsa175Ga0&list=PLNjHMRgHS4Fcx3NfpKsaqXuGdcxl9y-Qa>



وختاماً هذا جهد المقل
يسعدني استقبال الاستفسارات على حسابي في تويتر أو على الايميل
@haladsani هبة العدساني
haladsani@kfu.edu.sa
شرائح العرض منشورة على حسابي في
Linkedin: Hibah Aladsani